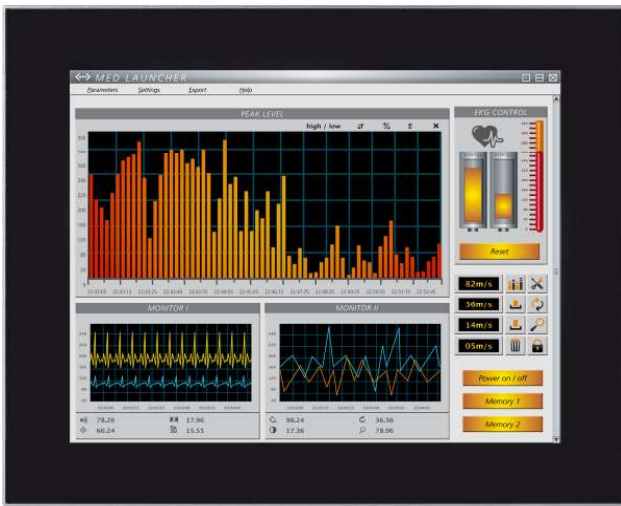




Custom 12,1" Panelmaster

Der konfigurierbare Panel PC präsentiert sich als leistungsstarkes und vielseitiges System mit einem lüfterlosen Gehäuse, angetrieben von Intel® Core™ i Prozessoren und einem hochmodernen kapazitiven (PCAP) Touchscreen im Bereich von 10" bis 21,5". Ausgestattet mit einem Intel® Core™ i5-11500T Prozessor, 16GB-64GB RAM und mSATA SSD, bietet dieser Panel PC eine zuverlässige Leistung für anspruchsvolle Anwendungen. Mit Funktionen wie 3x Gigabit-LAN, optional WLAN, frontseitigem IP65-Schutz und Betriebstemperatur von 0°C bis 50°C ist er ideal für den Einsatz in industriellen Umgebungen geeignet. Die flexible Montagemöglichkeit (Panel- oder VESA75-Einbau) und umfassende Schnittstellen wie 4x RS232/485, 4x USB 3.2 Gen 1 und 2x USB 2.0 machen ihn einfach zu integrieren und an unterschiedlichste Anforderungen anzupassen. Die DC12V-24V Stromversorgung gewährleistet eine zuverlässige Performance in verschiedenen Einsatzszenarien.



Custom 12,1" Panelmaster (ybtw02)

Lüfterlos	ja
Displaygröße	12.1"
Auflösung	1280 x 800 (16:10)
Touchscreen	kapazitiv / PCAP / Multitouch
Prozessor	Intel® Core™ i5-11500T 6/12 1.5GHz
max. RAM	64 GB
Laufwerk	mSATA SSD
Slotarten	M.2, MiniPCIe
Netzwerkanschlüsse	3
Gigabit LAN	3
WLAN	optional
Serielle Schnittstellen	4
davon als RS232 nutzbar	4
davon als RS485 nutzbar	4
USB 2.0	2
USB 3.2 Gen 1	4
Digital I/O	16
Betriebssysteme (opt.)	Windows, Linux
Win 11 fähig	ja
IP-Schutz komplett	ohne
IP-Schutz Front	IP65
Netzteil	ohne
Stromanschluss	Terminal Block
Eingangsspannung	DC12V-24V
Zertifizierung	FCC
Betriebstemperatur	0°C - 50°C
Einbau	VESA 75, Paneleinbau
Breite	321 mm
Tiefe	74 mm
Höhe	247 mm
Material	Aluminium

321mm*247mm*74mm

