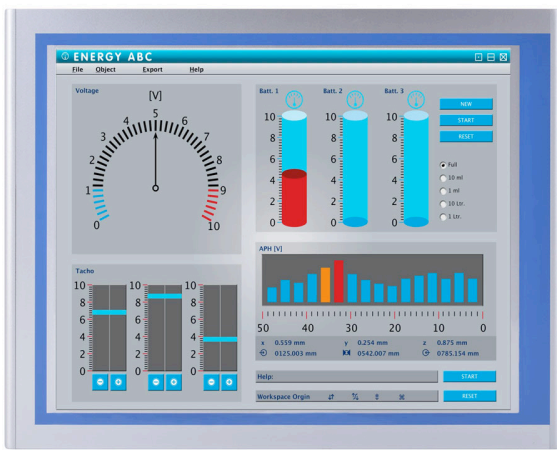




Custom 12,1" Panelmaster

Der konfigurierbare Panel PC mit lüfterlosem Gehäuse und leistungsstarken Intel® Core™ i Prozessoren bietet eine flexible Lösung für diverse Anwendungen. Mit einem resistiven Touchscreen in Größen von 10" bis 21,5", 16GB-64GB RAM und mSATA SSD bietet er eine benutzerfreundliche und leistungsstarke Plattform. Mit Funktionen wie 3x Gigabit-LAN, optional WLAN, frontseitigem IP65-Schutz und Betriebstemperatur von 0°C bis 50°C ist dieser Panel PC ideal für anspruchsvolle Industrie- und Automatisierungsumgebungen. Die Möglichkeit des Paneel- oder VESA100-Einbaus sowie umfassende Schnittstellen wie 4x RS232/485, 4x USB 3.2 Gen 1 und 2x USB 2.0 machen ihn vielseitig einsetzbar und einfach zu integrieren. Mit einer Stromversorgung von DC12V-24V ist er auf eine zuverlässige Leistung ausgelegt und erfüllt unterschiedlichste Anforderungen in industriellen Steuerungssystemen und interaktiven Anwendungen.



Custom 12,1" Panelmaster (ybtw01)

Lüfterlos	ja
Displaygröße	12.1"
Auflösung	1024 x 768 (4:3)
Touchscreen	resistiv
Prozessor	Intel® Core™ i5-11500T 6/12 1.5GHz
max. RAM	64 GB
Laufwerk	mSATA SSD
Slotarten	M.2, MiniPCIe
Netzwerkanschlüsse	3
Gigabit LAN	3
WLAN	optional
Grafikanschlüsse	HDMI
Serielle Schnittstellen	4
davon als RS232 nutzbar	4
davon als RS485 nutzbar	4
USB 2.0	2
USB 3.2 Gen 1	4
Digital I/O	16
Betriebssysteme (opt.)	Windows, Linux
Win 11 fähig	ja
IP-Schutz komplett	ohne
IP-Schutz Front	IP65
Netzteil	ohne
Stromanschluss	Terminal Block
Eingangsspannung	DC12V-24V
Zertifizierung	FCC
Betriebstemperatur	0°C - 50°C
Einbau	VESA 100, Paneleinbau
Breite	321 mm
Tiefe	77 mm
Höhe	243 mm
Material	Aluminium

