

Operation Touchmonitore





Besonderheiten:

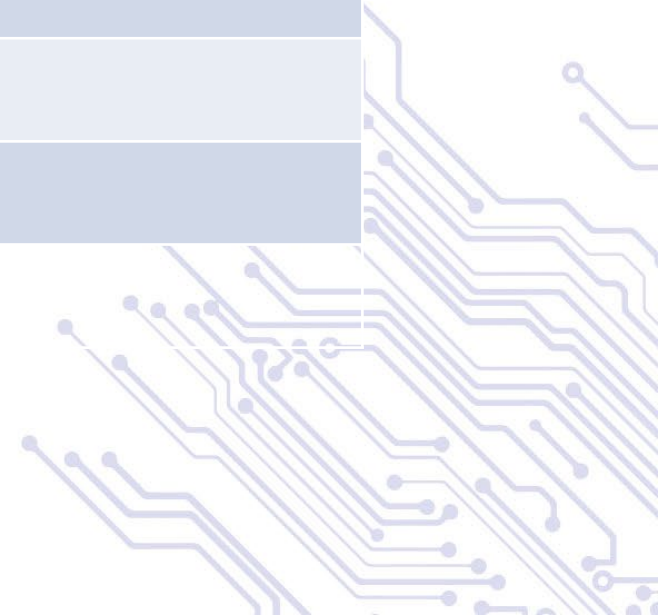
- IP65 Schutz
- Bedienelemente
- Montage über Tragarme
- Verkabelung durch Tragarme



Displaygrößen



Display	Auflösung
15"	1024 x 768
18.5"	1366 x 768
21.5"	1920 x 1080



Bedienelemente



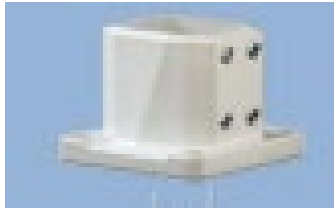
- Eine Aussparung links sowie fünf Aussparungen rechts (von vorne betrachtet)
- Wenn weniger Bedienelemente gewählt werden, wird eine Abdeckung genutzt (siehe rechts)
- Es können mehr als die 6 abgebildeten Bedienelemente integriert werden, je größer das Display desto mehr.



Bedienelemente

Element	Variante (Standard)	Varianten
Notschalter	2 x Schließer	1 x Schließer 1 - 2 x Öffner (Öffner sind grün anstatt rot) 1 x Öffner / 1 x Schließer (in gelb)
Schalter	0/1 Stellung 90°	0/1/2-Stellungen Andere Anordnungen
Schlüsselschalter	0/1 Stellung 90°	0/1/2-Stellung Andere Anordnungen
Taster	1 x grün leuchtend 1 x rot leuchtend	Gelb / blau / weiß leuchtend grau / schwarz unduchsichtig

Wandbefestigungen



9npoz01



9npoz02



9npoz03



9npoz14

Verbindungsstücke



9npoz06



9npoz07



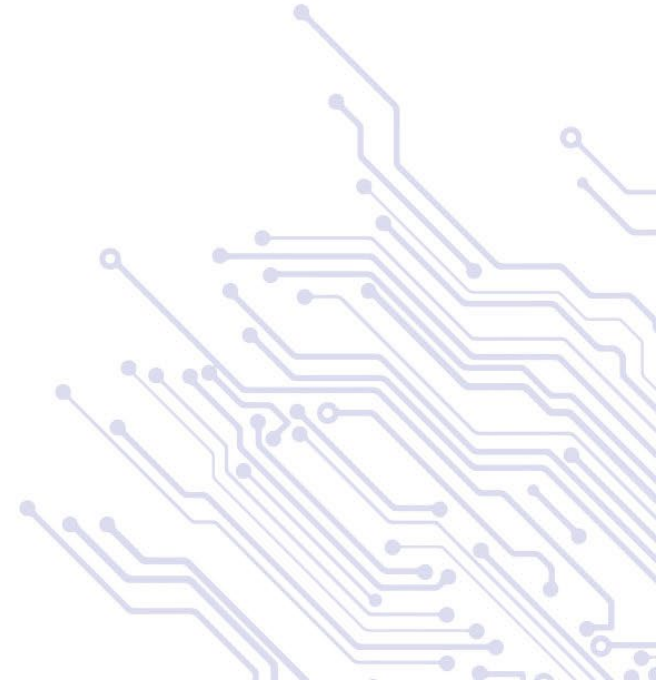
9npoz08

Kombination 9npoza4



Besteht aus:

- 1 x 9npoz01
- 1 x 9npoz06
- 2 x 9npoz40



Kombination 9npoza5



Besteht aus:

- 1 x 9npoz14
- 1 x 9npoz06
- 2 x 9npoz40



Kombination 9npoza3

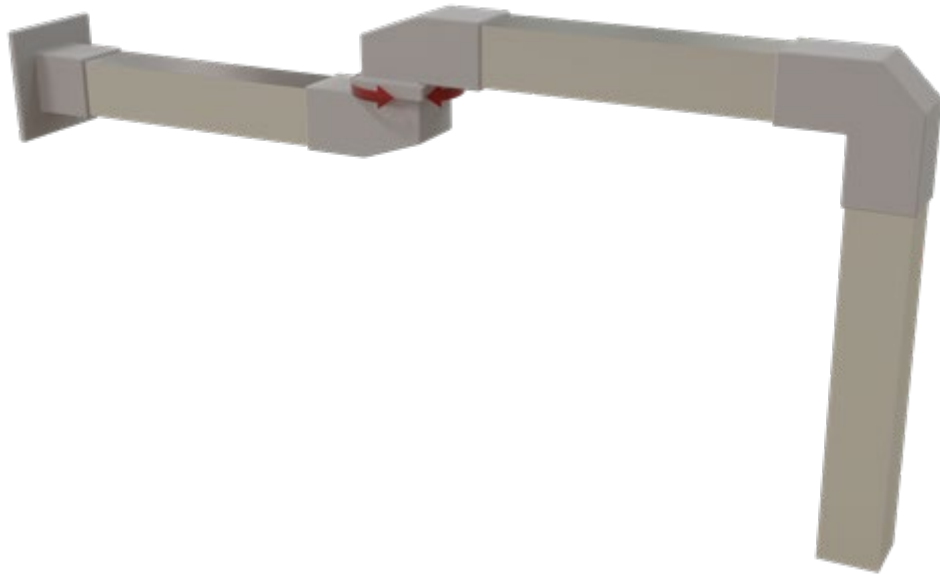


Besteht aus:

- 1 x 9npoz03
- 1 x 9npoz06
- 2 x 9npoz40



Kombination 9npoza2

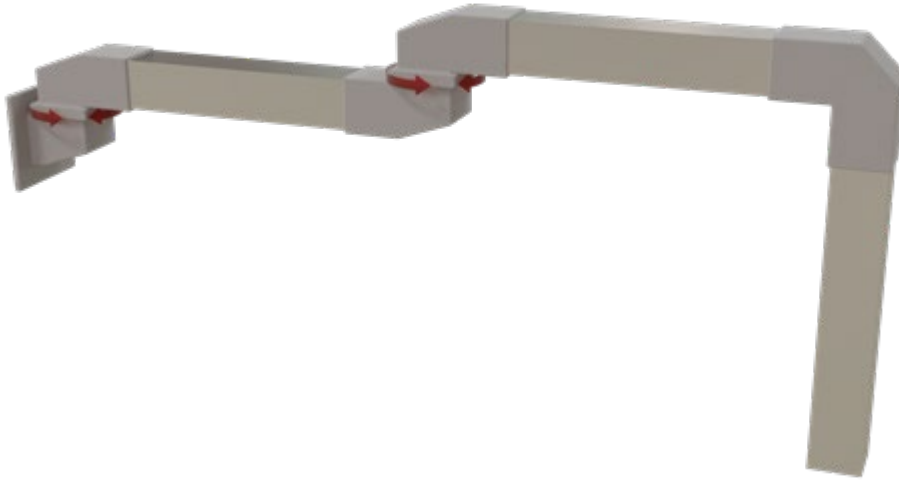


Besteht aus:

- 1 x 9npoz01
- 1 x 9npoz08
- 1 x 9npoz06
- 3 x 9npoz40



Kombination 9npoza1



Besteht aus:

- 1 x 9npoz14
- 1 x 9npoz08
- 1 x 9npoz06
- 3 x 9npoz40



Befestigung am Panel PC



- Der Tragarm ist immer rechteckig, nicht wie auf vielen Fotos rund
- Die Befestigung am Panel PC kann von unten oder oben (Standard) erfolgen.
- Die Befestigung am Panel PC ist immer drehbar. 0- 320°, nicht komplett drehbar.
- Den Tragarm kann man mittels 9npoz04 im 90°- Winkel wegführen.



9npoz04

Sonstiges

- Die einzelnen Tragarme sind aus Aluminium und maximal 100cm lang.
- Die Verkabelung wird durch die Tragarme geführt.
Das betrifft sowohl die Kabel zum Monitor als auch zu den Bedienelementen.
- Es sollte darauf geachtet werden, dass keine 360° Drehungen möglich sind.
- Sollte der Touchmonitor an einer instabilen Wand wie einer Ständerwand befestigt werden, kann die Montageplatte 9npoz09 verwendet werden, die die Fläche vergrößert.
- Tastaturhalterung (9npoz11)

